

Mit unserem ICM-System, einem modernen und ausgereiften System - speziell für Ihre betrieblichen Belange entwickelt - von Betreibern für Betreiber. Mit ICM können Sie Arbeit und Kosten spürbar senken!

Unsere Produkte

Wir stellen Ihnen ein Grundmodul zur Verfügung, das die wichtigsten Funktionen beherrscht. Außerdem werden 5 Erweiterungsmodule angeboten, so dass Sie sich Ihr ICM-System nach Ihren Bedürfnissen selbst zusammenstellen können.

In dieser Broschüre geben wir Ihnen alle wissenswerten Informationen über unsere Produktpalette.

Das Grundmodul ICM

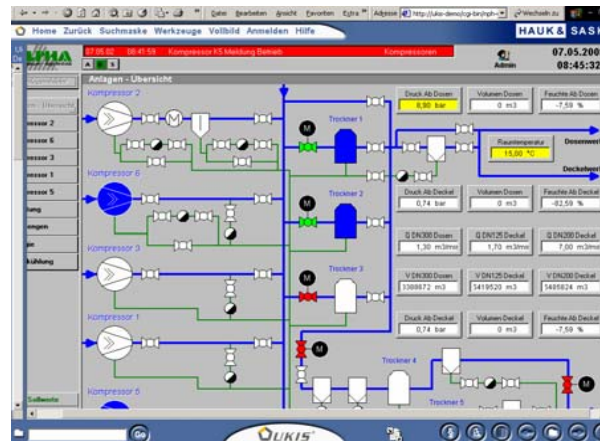
- Basis Betriebsdatenserver
- Anlagentagebuch
- Energiedatenmanagement

- Dokumentation von Störungen
- Anweisungen an Betriebspersonal hinterlegen
- Statistische Auswertung von Ereignissen
- Dokumentation des Betriebs
- Verfügbarkeit oder Online-Daten für ca. 3 Monate
- Meldungsmanagement
- Erfassung und Archivierung abrechnungsrelevanter Daten
- Prozessdiagnose



Das Erweiterungsmodul I, WinCC

- Schnelle und übersichtliche Darstellung wichtiger Produktionsdaten
- Mehrere Anlagen von einer Warte über Internet bedienbar
- Vermeidung von Anlagenausfällen durch frühzeitiges Eingreifen in Betriebsabläufe



Das Erweiterungsmodul II, Alarmmanager

- Automatisierte Alarmierung von Instandhaltungspersonal
- Meldung auf Handy, PC oder Fax
- Schnelle Reaktion bei Betriebsstörungen
- Eskalation bei der Alarmierung möglich
- Dokumentation des Meldeweges und der Alarmierung

Anlagen / Übersicht	Alarm	Datum	Ursache	Meldeweg	Status
Kompressor 2	113	05.04.02	19:16:03	PC021-C0107-Endlage Klappe Offen	Rückkühllage
Kompressor 5	113	05.04.02	19:16:03	PC021-C0108-Endlage Klappe geschlossen	Rückkühllage
Kompressor 3	113	05.04.02	19:16:03	PC021-C0109-Endlage Klappe Offen	Rückkühllage
Kompressor 1	113	05.04.02	19:16:03	PC021-C0110-Endlage Klappe Offen	Rückkühllage
Kompressor 5	113	05.04.02	19:16:03	PC021-C0104-Endlage Klappe Offen	Rückkühllage
Kompressor 2	113	05.04.02	19:16:03	PC021-C0105-Endlage Klappe Offen	Rückkühllage
Kompressor 3	113	05.04.02	19:16:03	PC021-C0106-Endlage Klappe geschlossen	Rückkühllage
Kompressor 1	113	05.04.02	19:16:03	PC021-C0101-Endlage Klappe offen	Rückkühllage
Kompressor 5	113	05.04.02	19:16:03	PC021-C0102-Endlage Klappe geschlossen	Rückkühllage
Kompressor 2	113	05.04.02	19:16:03	PC021-C0103-Endlage Klappe geschlossen	Rückkühllage
Kompressor 3	113	05.04.02	19:16:03	PC021-C0108-Endlage Klappe geschlossen	Rückkühllage
Kompressor 1	113	05.04.02	19:16:03	PC021-C0107-Endlage Klappe geschlossen	Rückkühllage
Kompressor 5	113	05.04.02	19:16:03	PC021-C0104-Endlage Klappe geschlossen	Rückkühllage
Kompressor 2	113	05.04.02	19:16:03	PC021-C0105-Endlage Klappe geschlossen	Rückkühllage
Kompressor 3	113	05.04.02	19:16:03	PC021-C0109-Endlage Klappe geschlossen	Rückkühllage
Kompressor 1	113	05.04.02	19:16:03	PC021-C0110-Endlage Klappe geschlossen	Rückkühllage

Das Erweiterungsmodul III, Dokumentenmanagementsystem

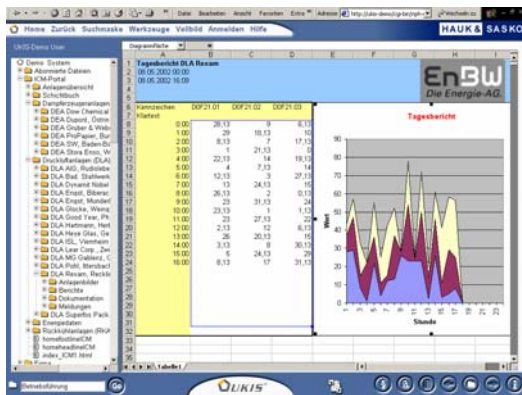
- Einheitliche Ablagestruktur
- Dokumentation über Internet verfügbar
- Aktualität von Dokumenten über Versionierung eindeutig
- Diverse Rechercheverfahren integriert
- Viewer für alle gängigen Formate integriert

Das Erweiterungsmodul IV, Wartebetrieb

- Beobachtung und Bedienung unter Echtzeitbedingungen
- Vollständiger Backup der Warte vor Ort möglich
- Voller Zugriff auf alle ICM-Komponenten
- Optimierte Personalallokation

Das Erweiterungsmodul V, Langzeitarchiv

- Dokumentation von Daten als Nachweis bei Kunden oder Behörden (Emissionen, Qualitätsdaten)
- CO₂ - Monitoring
- Archivierung über mehrere Jahre möglich



Versichern Sie sich, dass Sie Ihre Anlagen gemäß den rechtlichen Anforderungen der Betriebssicherheitsverordnung betreiben, und überwachen Sie stets den Zustand der Anlage. Kontrollieren Sie die Verbrauchs- und Produktionsmengen und protokollieren Sie alle Betriebsereignisse.

Rückmeldung an EnBW

Fax - Antwort: 0711 128-2021

- Bitte rufen sie mich zurück und vereinbaren Sie einen Termin mit mir.
- Bitte schicken Sie mir weitere Unterlagen zu

Name, Vorname

Unternehmen

Straße, Hausnummer

PLZ, Ort

Telefon /Fax

E-Mail

Sie können uns auch gern eine E-Mail zusenden:

Info-ESG@EnBW.com

Energy Solutions GmbH



Betriebsführung von Anlagen

„Wissen was im Betrieb läuft!“

Keine leichte Aufgabe!

