

Fotopunkt 1: Gut Ellerode

Der Fotopunkt befindet sich an der Landesstraße L 3468 nordwestlich des Guts Ellerode. Entlang der L 3468 stellt die online-Freizeitkarte (KOMPASS 2023) eine Radroute dar. Die Abbildung 3.1 zeigt den Blick in südöstliche Richtung über die Autobahn A7 auf das Gut Ellerode, das von Windenergieanlagen umgeben ist, hinweg. Mit Blick auf das Gut werden von den geplanten WEA, die sich in einer Entfernung von 5,2 bis 5,7 km befinden, lediglich einzelne Rotorblätter am Rande des Blickfelds zu sehen sein.



Abbildung 3.1: Skizze und Zustand nach Errichtung der geplanten WEA vom Fotopunkt 1

Fotopunkt 2: Hermannrode

Der Fotopunkt befindet sich an der Landesstraße L 3438 nordwestlich von Hermannrode. Die Abbildung 3.2 zeigt den Blick in südöstliche Richtung über die Ortslage hinweg auf den geplanten Windpark. Bis auf die unteren Turmsegmente werden die geplanten WEA, die sich in einer Entfernung von 1,7 bis 2,3 km befinden, zu sehen sein. Mit Blick auf die denkmalgeschützte Kirche (rechts außerhalb des Bildbereichs) werden die geplanten WEA außerhalb des Blickfelds liegen.

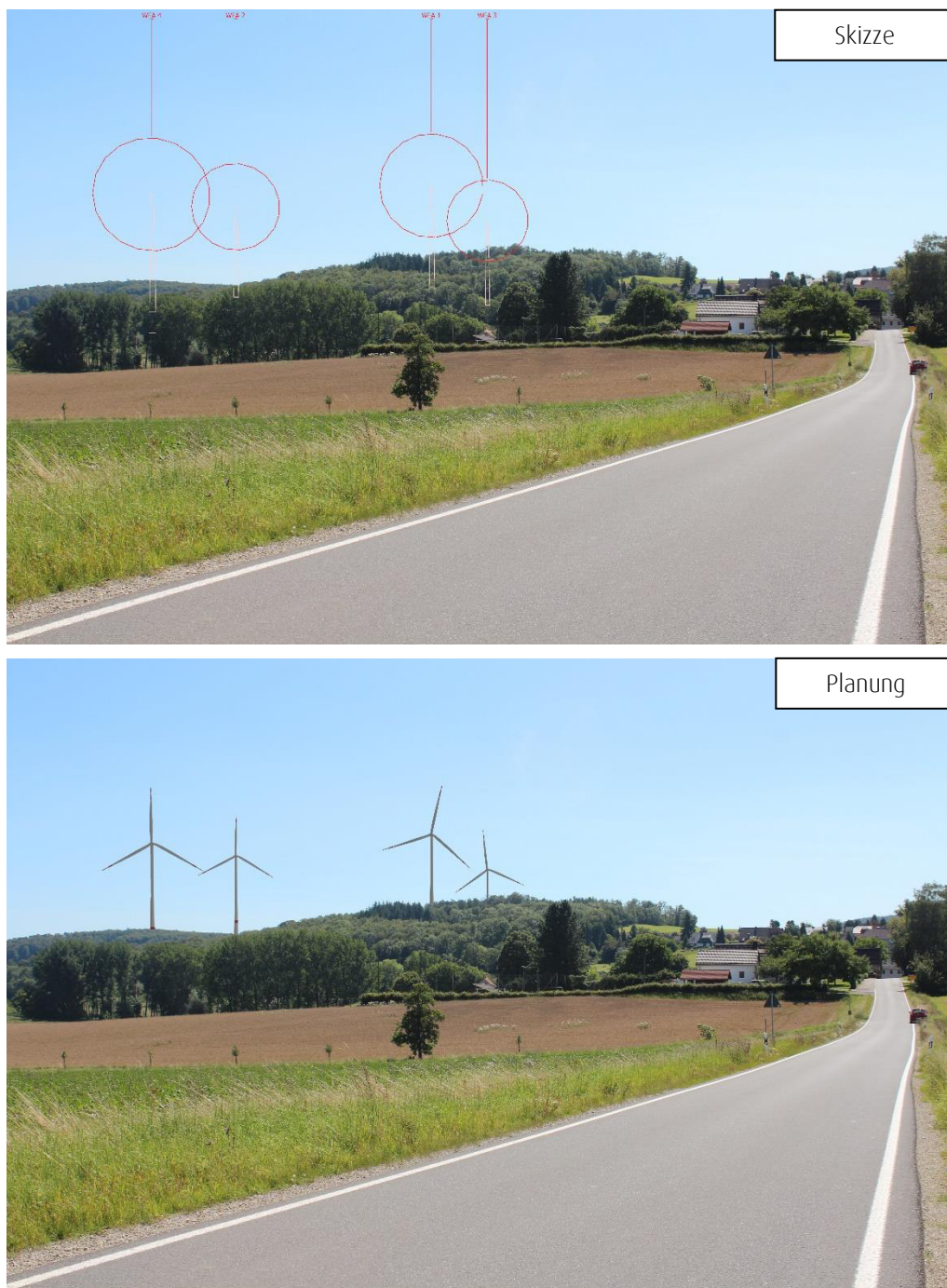


Abbildung 3.2: Skizze und Zustand nach Errichtung der geplanten WEA vom Fotopunkt 2

Fotopunkt 3: Mollenfelde

Der Fotopunkt befindet sich am südöstlichen Ortsrand von Mollenfelde. Die Abbildung 3.3 zeigt den Blick in südöstliche Richtung über Ackerflächen und die Ortslage Hermannrode hinweg auf den geplanten Windpark. Bis auf die unteren Turmsegmente werden die geplanten WEA, die sich in einer Entfernung von 2,6 bis 3,1 km befinden, zu sehen sein. Von der Kirche in Hermannrode ist die Turmspitze kaum mehr erkennbar.

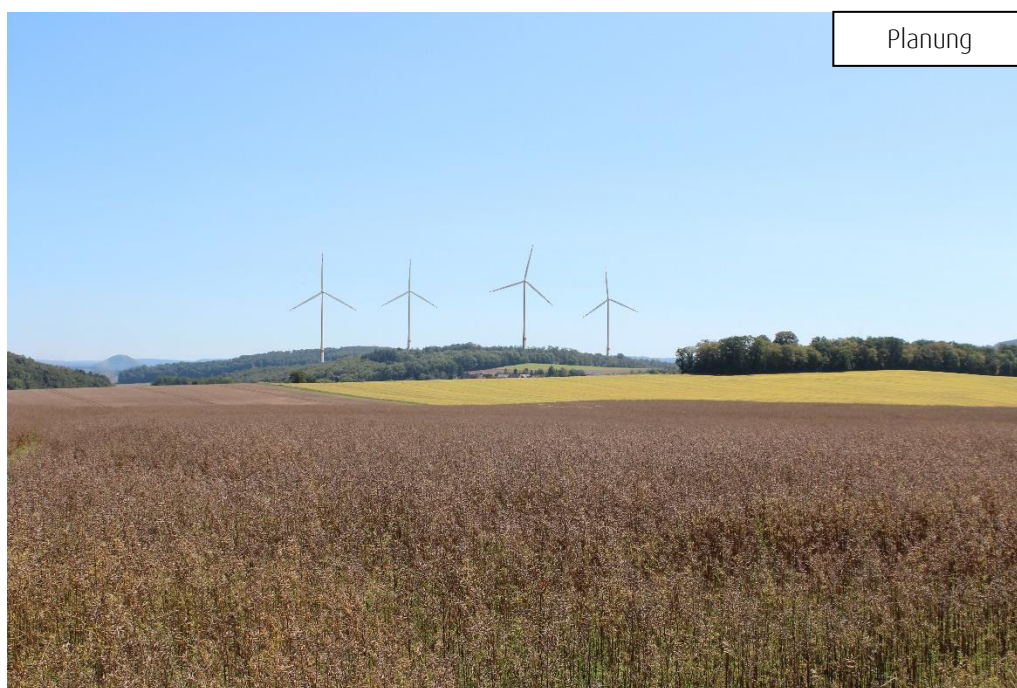
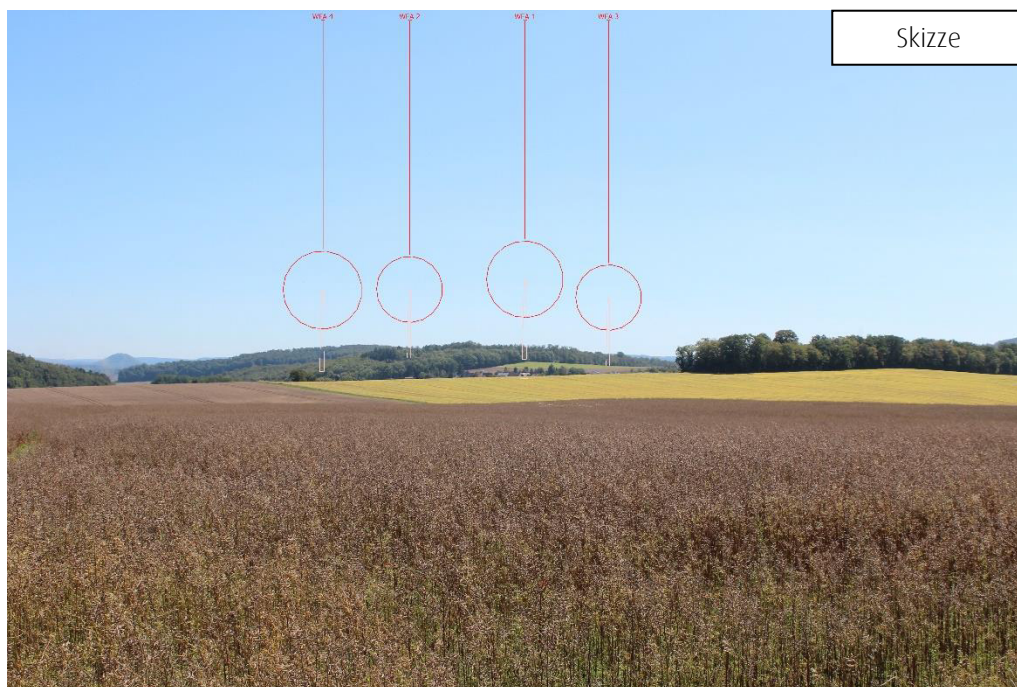


Abbildung 3.3: Skizze und Zustand nach Errichtung der geplanten WEA vom Fotopunkt 3

Fotopunkt 4: Marzhausen

Der Fotopunkt befindet sich an einem parallel zur L 3238 verlaufenden Radweg ca. 0,4 km nord-nordöstlich von Marzhausen. Die Abbildung 3.4 zeigt den Blick in südwestliche Richtung über Ackerflächen und die Ortslage hinweg auf den geplanten Windpark. Bis auf die unteren Turmsegmente werden die geplanten WEA, die sich in einer Entfernung von 2,3 bis 2,8 km befinden, zu sehen sein. Von der Kirche in Marzhausen ist die Turmspitze kaum mehr erkennbar.



Abbildung 3.4: Skizze und Zustand nach Errichtung der geplanten WEA vom Fotopunkt 4

Fotopunkt 5: östlich Hebenshausen

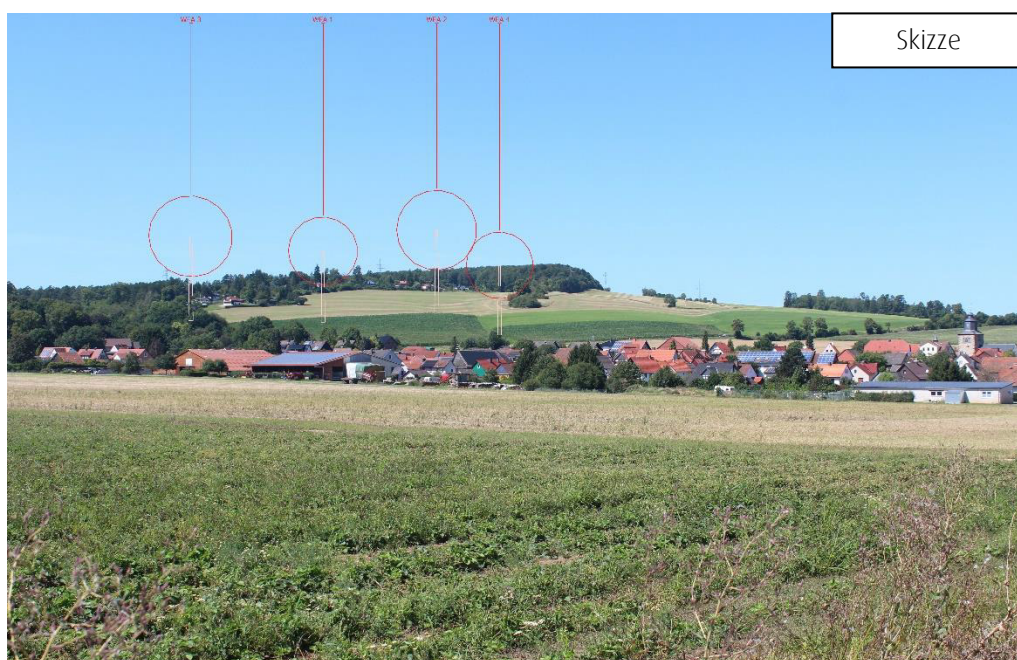
Der Fotopunkt befindet sich an der L 3123 am östlichen Ortsrand von Hebenshausen. Entlang der L 3123 stellt die online-Freizeitkarte (KOMPASS 2023) eine Radroute dar. Die Abbildung 3.5 zeigt den Blick in westliche Richtung über die Ortslage hinweg auf den geplanten Windpark. Von den geplanten WEA, die sich in einer Entfernung von 2,5 bis 3,0 km befinden, werden die Rotoren zu sehen sein. Die in der Ortslage vorhandene historische Bausubstanz (Fachwerk) ist vom östlichen Ortsrand nichts wahrnehmbar.



Abbildung 3.5: Skizze und Zustand nach Errichtung der geplanten WEA vom Fotopunkt 5

Fotopunkt 6: südlich Hebenshausen

Der Fotopunkt befindet sich an einem Radweg ca. 0,3 km südlich von Hebenshausen. Die Abbildung 3.6 zeigt den Blick in nordwestliche Richtung über die Ortslage hinweg auf den geplanten Windpark. Am rechten Bildrand ist die denkmalgeschützte Kirche zu sehen. Von den geplanten WEA, die sich in einer Entfernung von 2,5 bis 3,0 km befinden, werden die Rotoren zu sehen sein. Mit Blick auf die Dorfmitte mit der Kirche und der umliegenden historischen Bausubstanz werden die WEA allenfalls am Rande des Blickfelds wahrnehmbar sein.



Skizze



Planung

Abbildung 3.6: Skizze und Zustand nach Errichtung der geplanten WEA vom Fotopunkt 6

Fotopunkt 7: Berge

Der Fotopunkt befindet sich an einem Radweg ca. 0,3 km südlich von Berge. Die Abbildung 3.7 zeigt den Blick in nord-nordwestliche Richtung über die Ortslage hinweg auf den geplanten Windpark. Bis auf die unteren Turmsegmente werden die geplanten WEA, die sich in einer Entfernung von 1,6 bis 2,4 km befinden, zu sehen sein. Mit Blick auf den Altort mit der evangelischen Pfarrkirche (rechte Bildhälfte) werden die geplanten WEA allenfalls am Rande des Blickfelds wahrnehmbar sein.



Abbildung 3.7: Skizze und Zustand nach Errichtung der geplanten WEA vom Fotopunkt 7

Fotopunkt 8: Eichenberg innerorts

Der Fotopunkt befindet sich an der Karlsbrunnenstraße im Altdorf Eichenberg. Die Abbildung 3.8 zeigt den Blick in nordwestliche Richtung auf die denkmalgeschützte Kirche. Die die geplanten WEA, die sich in einer Entfernung von 2,8 bis 3,6 km befinden, werden von dem Fotopunkt nicht zu sehen sein.



Abbildung 3.8: Skizzendarstellung der geplanten WEA vom Fotopunkt 8

Fotopunkt 9: Eichenberg

Der Fotopunkt befindet sich an einem Wirtschaftsweg ca. 0,3 km südöstlich von Eichenberg. Die Abbildung 3.9 zeigt den Blick in nordwestliche Richtung über die Ortslage hinweg auf den geplanten Windpark. Von den geplanten WEA, die sich in einer Entfernung von 3,1 bis 3,9 km befinden, werden die Rotorblattspitzen einzelner Anlagen zu sehen sein.



Abbildung 3.9: Skizze und Zustand nach Errichtung der geplanten WEA vom Fotopunkt 9

Fotopunkt 10: Zufahrt zur Burg Arnstein

Der Fotopunkt befindet sich an der Zufahrt zur Burg Arnstein, die sich im Privatbesitz befindet und nicht öffentlich zugänglich ist. In unmittelbarer Nähe verläuft ein Wanderweg. Die Abbildung 3.10 zeigt den Blick in nordwestliche Richtung über Eichendorf hinweg auf den geplanten Windpark. Von den geplanten WEA, die sich in einer Entfernung von 3,9 bis 4,6 km befinden, werden die Rotoren zu sehen sein.



Skizze



Planung

Abbildung 3.10: Skizze und Zustand nach Errichtung der geplanten WEA vom Fotopunkt 10

Fotopunkt 11: Burg Hahnstein (Landkreis Eichsfeld, Thüringen)

Der Fotopunkt befindet sich auf dem Nordturm der Burg Hahnstein bei Bornhagen-Rimbach (Landkreis Eichsfeld, Thüringen). Die Abbildung 3.11 zeigt den Blick in nordwestliche Richtung auf den geplanten Windpark. Die geplanten WEA, die sich in einer Entfernung von 7,2 bis 7,9 km befinden, werden nahezu vollständig zu sehen sein, nehmen aber aufgrund der Entfernung nur einen relativ geringen Anteil am Blickfeld ein.



Abbildung 3.11: Skizze und Zustand nach Errichtung der geplanten WEA vom Fotopunkt 11

Projekt:

Neu_Eichenberg_ZVI

Lizenzierter Anwender:

Ecoda GmbH & Co.KG

Ruinenstraße 33

DE-44287 Dortmund

+49 (0)231 589 896-1

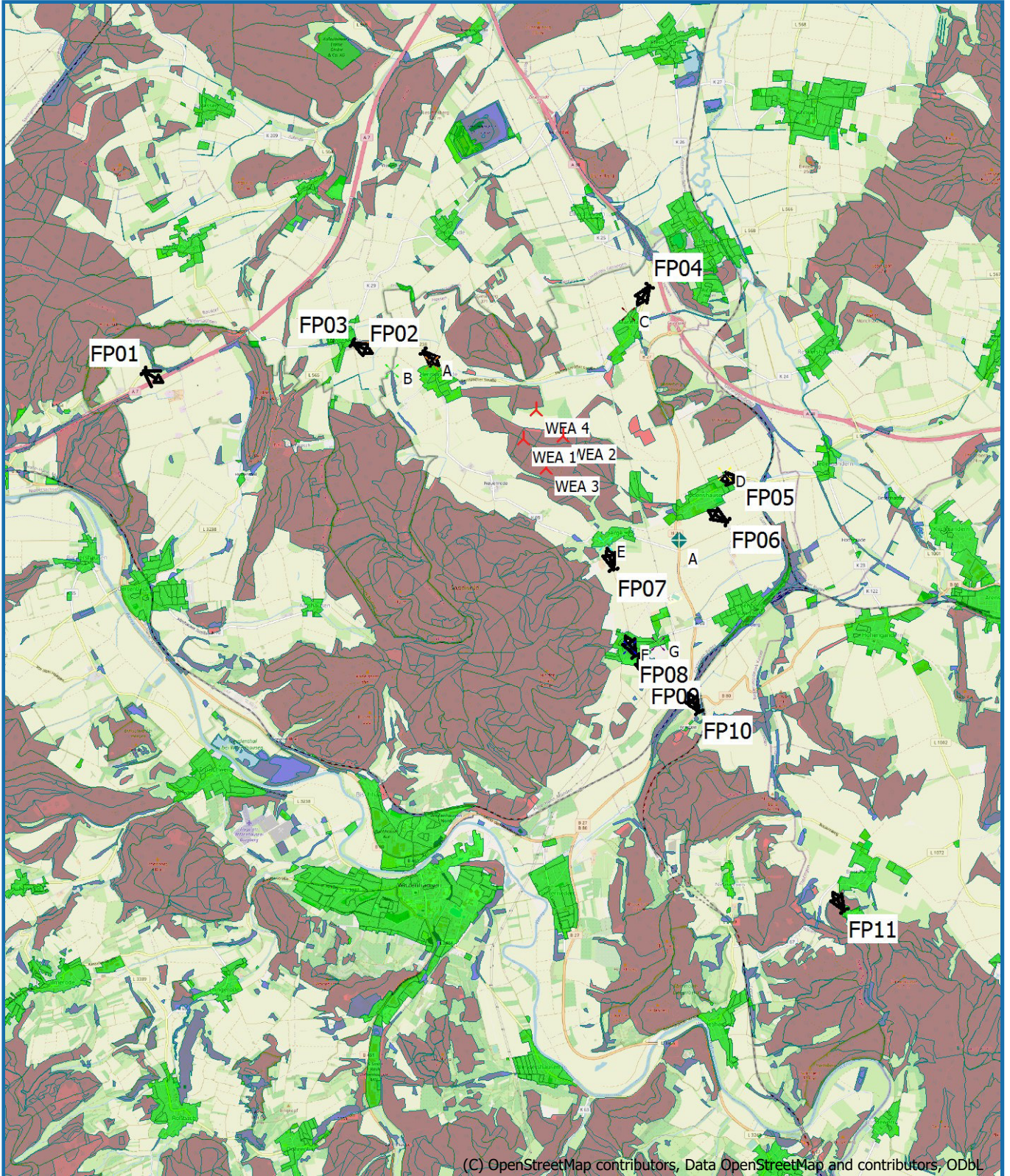
Anja Georges / georges@ecoda.de

Berechnet:

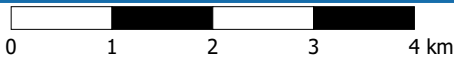
16.08.2023 16:06/3.6.366

VISUAL - Karte

Berechnung: Neu_Eichenberg_20230816



(C) OpenStreetMap contributors, Data OpenStreetMap and contributors, ODbL



Karte: EMD OpenStreetMap , Maßstab 1:75.000, Mitte: UTM (north)-ETRS89 Zone: 32 Ost: 560.717 Nord: 5.692.177

▲ Neue WEA

↖ Kamera