



# Windenergie in Burladingen

EnBW Energie Baden-Württemberg AG

Fabian Maisch 25.01.2024

- 1. Zusammenfassung bisheriger Informationen / Meilensteine**
2. Standorte / Genehmigungsverfahren
3. Zeitplan
4. Zuwegung / Netzanschluss
5. Zusammenfassung - Ausblick

# Zusammenfassung der bisherigen Informationen / Meilensteine

## Planungstand in den vergangenen Sitzungen

- Standortplanung der Windenergieanlagen (WEA) aufgezeigt und optimiert (Vestas V162, 5,6 MW, 166 m Nabenhöhe)
- Transportstrecke, Netzanschluss, Bauablauf, Bauteile und Rückbau erläutert
- Schatten, Schall und bedarfsgesteuerte Nachtkennzeichnung
- Fotosimulation aus zahlreichen Perspektiven

## Öffentlichkeitsarbeit

- **Projekt-Homepage:** [Windpark Burladingen - Projektdetails & Umweltschutz | EnBW](#)
- Informelle Bürgerbeteiligung 2022: Inserat in Amtsblättern, 130.000 Bürger erreicht, Fragen auf Homepage veröffentlicht
- Informationskampagne Dezember 2023 über Amtsblatt / Projekt-Homepage

## Meilensteine

- **Genehmigungsverfahren nach Bundes-Immissionsschutzgesetz seit 07/2023**
- Beteiligung der Träger öffentlicher Belange seit 12/2023

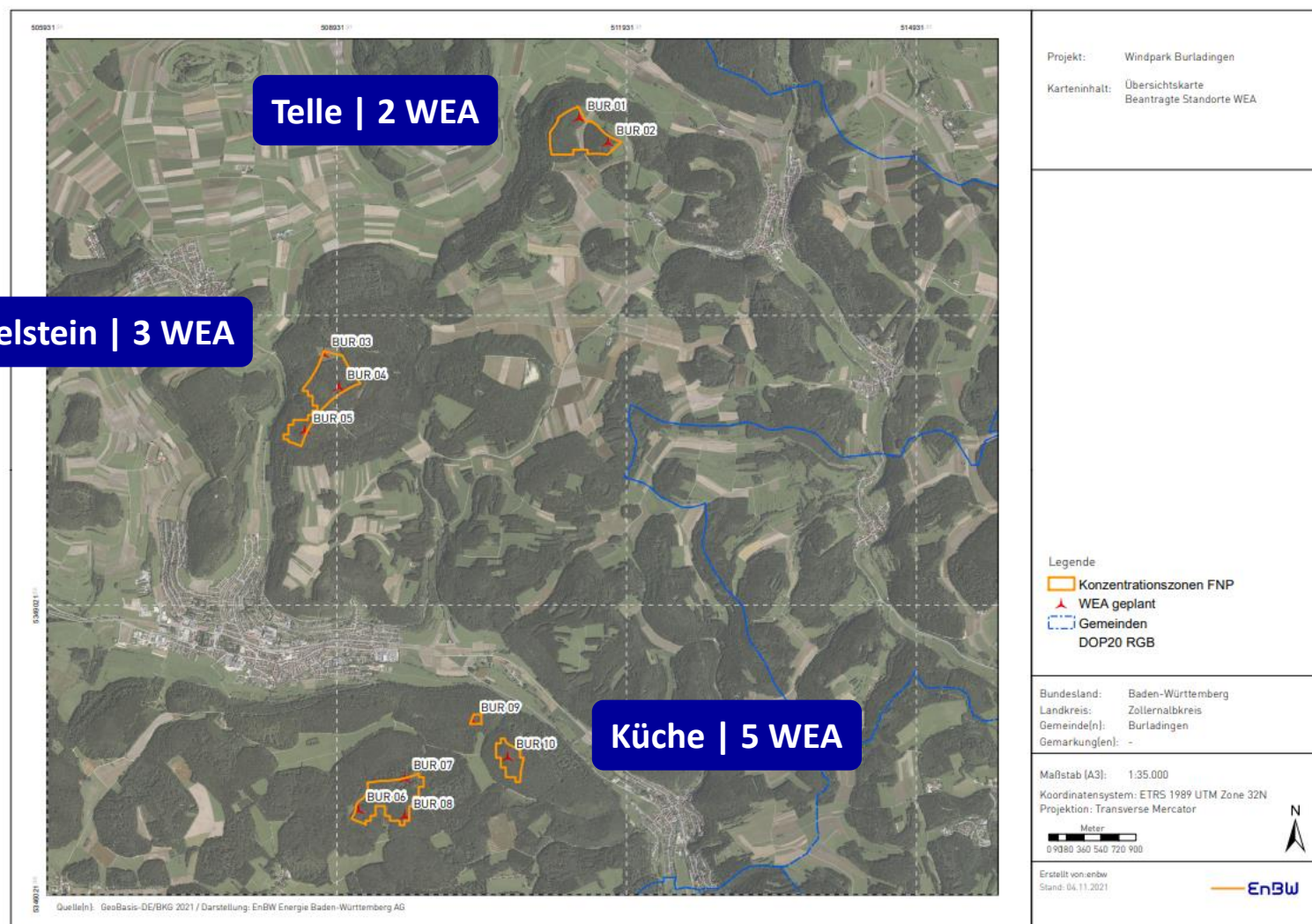
**Standort** Salmendingen | Ortseingang Ost, Blickrichtung Süden



# Agenda

1. Zusammenfassung bisheriger Informationen / Meilensteine
2. **Standorte / Genehmigungsverfahren**
3. Zeitplan
4. Zuwegung / Netzanschluss
5. Zusammenfassung - Ausblick

# Genehmigungsplanung – Überblick 10 WEA-Standorte

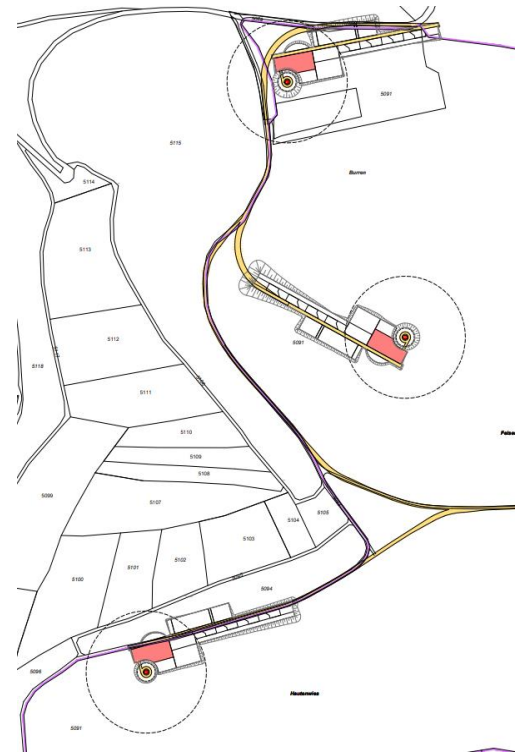


# Genehmigungsplanung – Überblick 10 WEA-Standorte

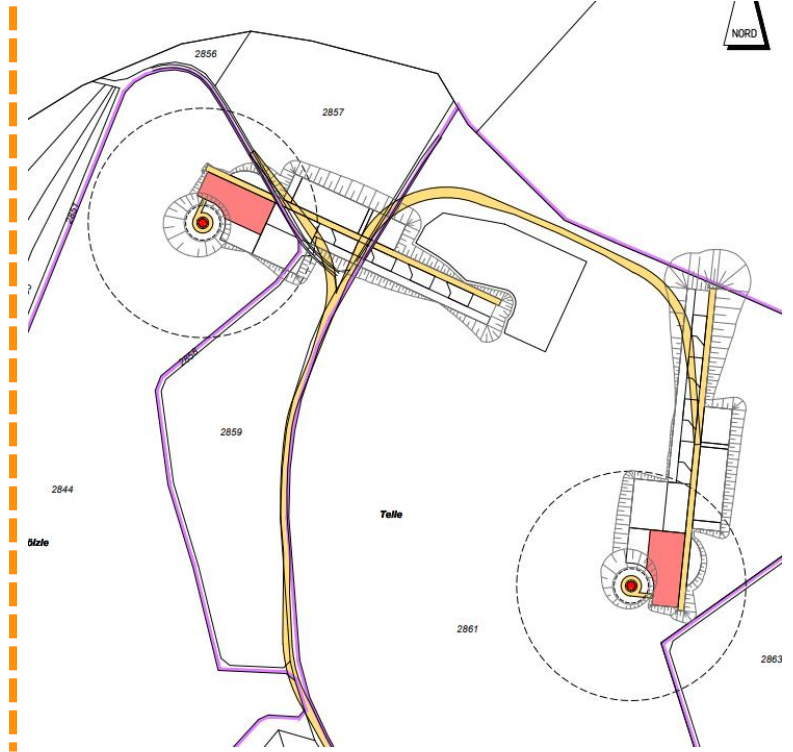
## Küche



## Ringelstein



## Telle



# Genehmigungsverfahren nach Bundes-Immissionsschutzgesetz

- **Beginn des Verfahrens** im Juli 2023 (Unterlagen eingereicht)
- **Unterlagen ergänzt** im Oktober 2023
- **Beteiligung der Träger öffentlicher Belange (TÖB)** ab Dezember 2023
  
- **Zuständigkeit:** Landratsamt Zollernalbkreis
- **Genehmigungsgegenstand:**
  - Standorte WEA inkl. Bauflächen/Wege auf Anlagengrundstück
  - Unterlagen zu Schall, Schatten, Ökologie, Ausgleichskonzept, Technik ...
  
- **Gesetzliche Grundlagen:**
  - **§ 6 WindBG:** Standorte in rechtskräftiger Konzentrationszone: Artenschutz somit hinreichend geprüft
  - **§ 19 BImSchG:** Genehmigungsverfahren ohne Umweltverträglichkeitsprüfung





# Agenda

1. Zusammenfassung bisheriger Informationen / Meilensteine
2. Standorte / Genehmigungsverfahren
- 3. Zeitplan**
4. Zuwegung / Netzanschluss
5. Zusammenfassung - Ausblick

# Zeitplan

- **Beteiligung TÖB** in Q1 2024 abgeschlossen
  - Auswertung / ggf. Nachforderungen zum Genehmigungsverfahren
- **Genehmigung erwartet** 1. HJ 2024
- **Planungen** Kabeltrasse + Netzanschluss / Transport + Zuwegung laufen parallel
  - Separate Genehmigungsverfahren -> Siehe nächste Folien
- **Baubeginn** geplant Anfang 2026
- **Inbetriebnahmen** geplant ab 2026



Windpark Langenburg

# Agenda

1. Zusammenfassung bisheriger Informationen / Meilensteine
2. Standorte / Genehmigungsverfahren
3. Zeitplan
- 4. Zuwegung / Netzanschluss**
5. Zusammenfassung - Ausblick

# Zuwegung + Netzanschluss separate Planungen und Verfahren

## Zuwegung zum Windparkgebiet

- Aktuell in Detail-Planung mit Anlagenhersteller / Fachplaner

## Transport

- Streckenstudie liegt vor, Aktualisierung in Bearbeitung

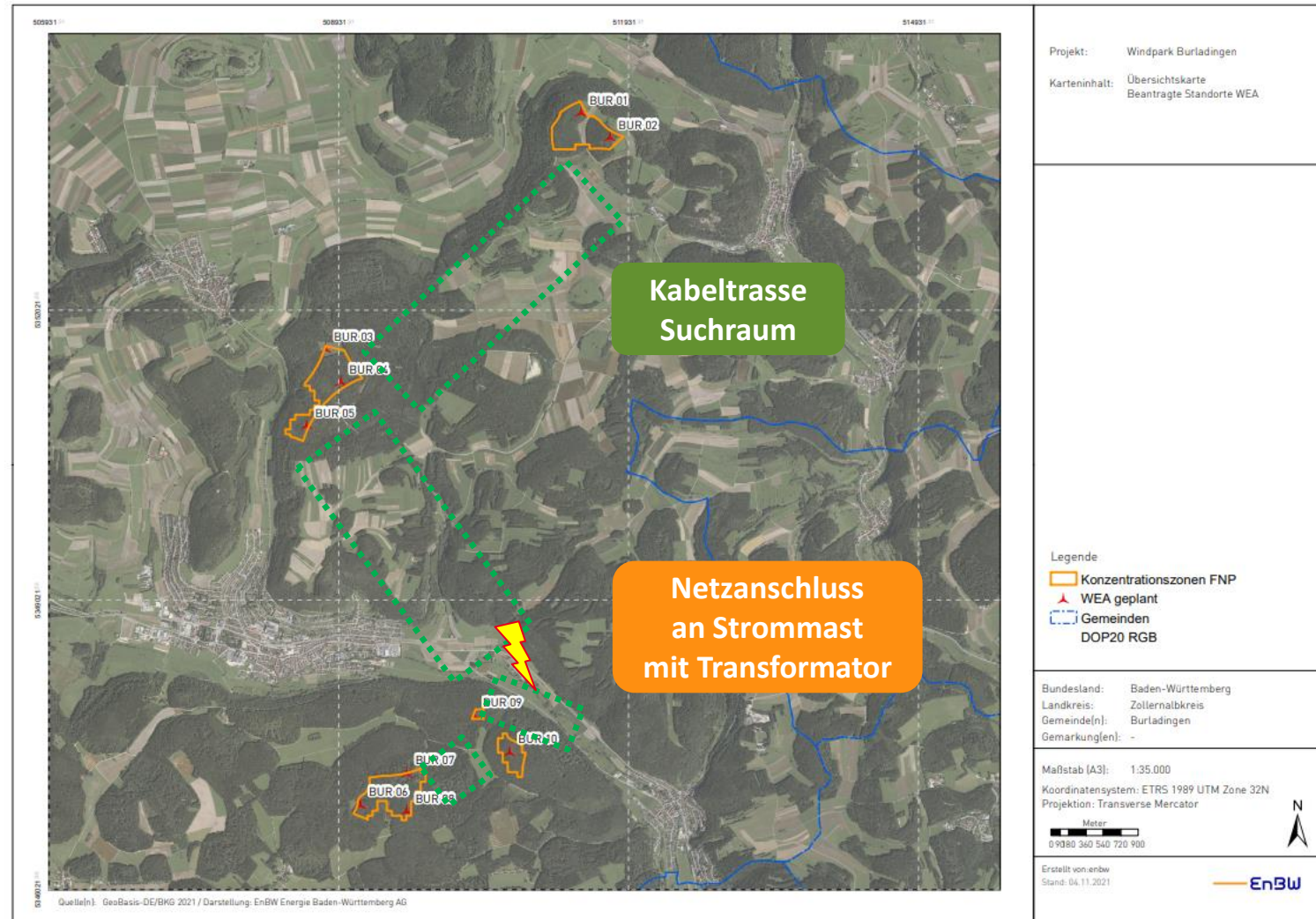
## Kabeltrasse / Netzanschluss

- In Planung mit Fachplaner
- Netzanschluss bei Strommast nahe Kläranlage an B32
- Erweiterung des Umspannwerks der NetzeBW durch EnBW



Windpark Rot am See – Transport Rotorblatt

# Netzanschluss nahe Kläranlage Burladingen



# Agenda

1. Zusammenfassung bisheriger Informationen / Meilensteine
2. Standorte / Genehmigungsverfahren
3. Zeitplan
4. Zuwegung / Netzanschluss
5. Zusammenfassung - Ausblick

# Beteiligungsmodelle und Wertschöpfung - verschiedene Möglichkeiten -

Attraktive Chancen für Bürger, Unternehmen und Kommunen

1

## Direkte Beteiligung am Windpark (Gemeinde / ortsansässige Bürgerenergiegenossenschaft)

### Die Chance:

Ein Geschäftsanteil für unsere Partner

Der Partner beteiligt sich an einer durch die EnBW gegründete Gesellschaft.

2

## Beteiligung über Darlehen

### Die Chance:

Bürger finanzieren ihren Windpark direkt

Grundidee: Die Bürger können am wirtschaftlichen Erfolg eines Projektes teilhaben und unterstützen die EnBW beim weiteren Windkraftausbau

3

## Pachteinnahmen für die Gemeinde und kommunale Beteiligung (§ 6 EEG)

### Die Chance:

Pachtzahlungen für Flächennutzung

Gewerbesteuer

Kommunale Abgabe von 0,2 ct je produzierter KWh



# Zusammenfassung - Ausblick

- **Genehmigungsverfahren nach Bundes-Immissionsschutzgesetz läuft**
  - Nach Abschluss des Genehmigungsverfahrens folgen konkrete Schritte zur Umsetzung des Projekts
  
- **Weitere Planungen für Zuwegung und Kabeltrasse / Netzanschluss laufen parallel**
  
- **Gemeindeverwaltung / Gemeinderat und Bürger werden von EnBW weiter auf aktuellem Stand gehalten**



Simulation: Salmendingen– Ortseingang Ost, Blickrichtung Süden



Gemeinsam in eine nachhaltige Zukunft.



## EnBW Energie Baden-Württemberg AG

Schelmenwasenstraße 15  
70567 Stuttgart

**Fabian Maisch**  
**Projektleiter Windkraft Süddeutschland**  
Telefon 0711 289-48617  
mailto: f.maisch@enbw.com

**Windpark Burladingen im Internet:** [Windpark Burladingen - Projektdetails & Umweltschutz | EnBW](#)