

# Windpark Grömbach

## Projektvorstellung

Projektentwicklung Windenergie

Januar 2023



- 1 Vorstellung des Projekts
- 2 Projektzeitplan
- 3 Weitere Informationen zum Projekt

## 1. Vorstellung des Projekts

# Der Ablauf eines EnBW Windkraftprojekts



**1.Phase:**  
**Die Flächenakquise**

**2.Phase:**  
**Die Genehmigungs-  
vorbereitung**

**3.Phase:**  
**Die Genehmigung**

**4.Phase:**  
**Der Bau**

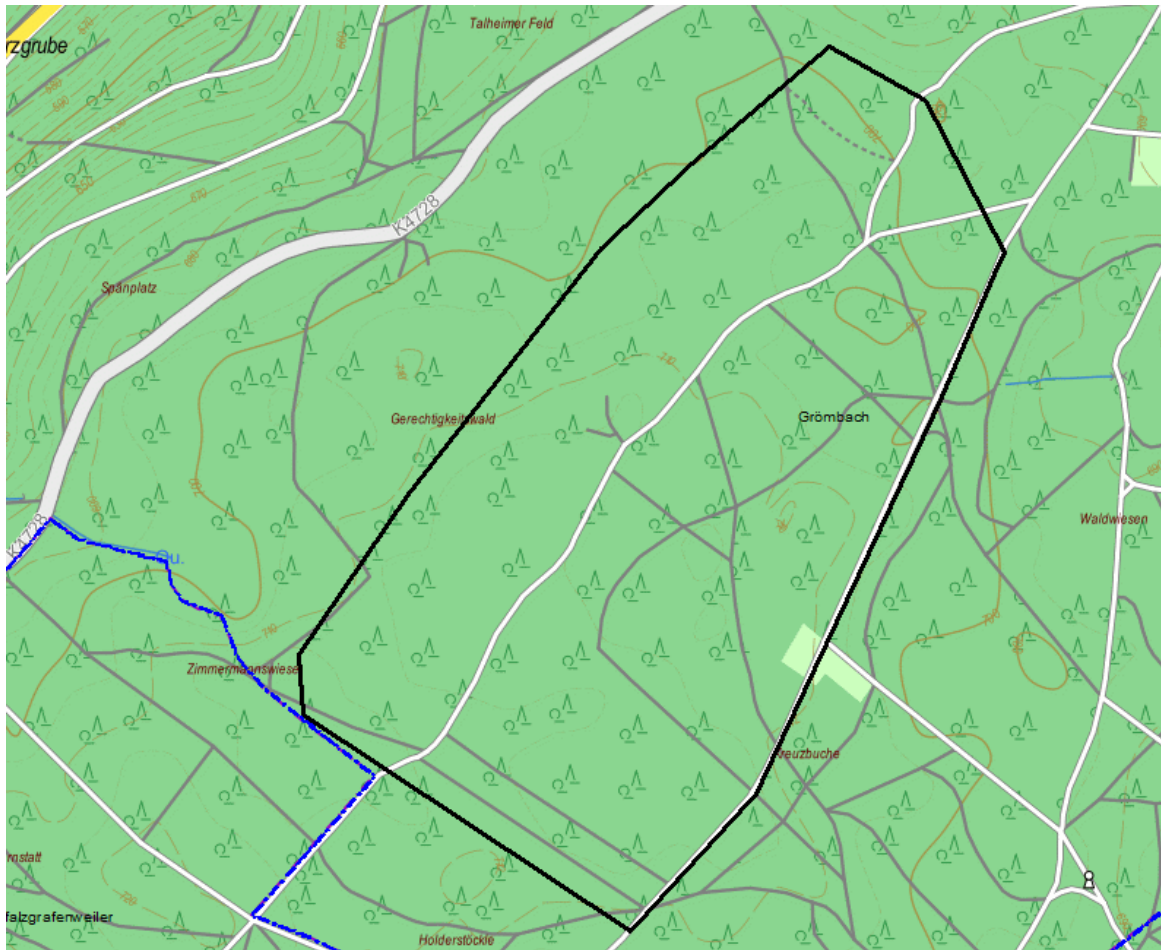
**5.Phase:**  
**Betrieb und Instandhaltung**

**6.Phase:**  
**Repowering oder Rückbau**





# 1. Vorstellung des Projekts

## Planungsrecht

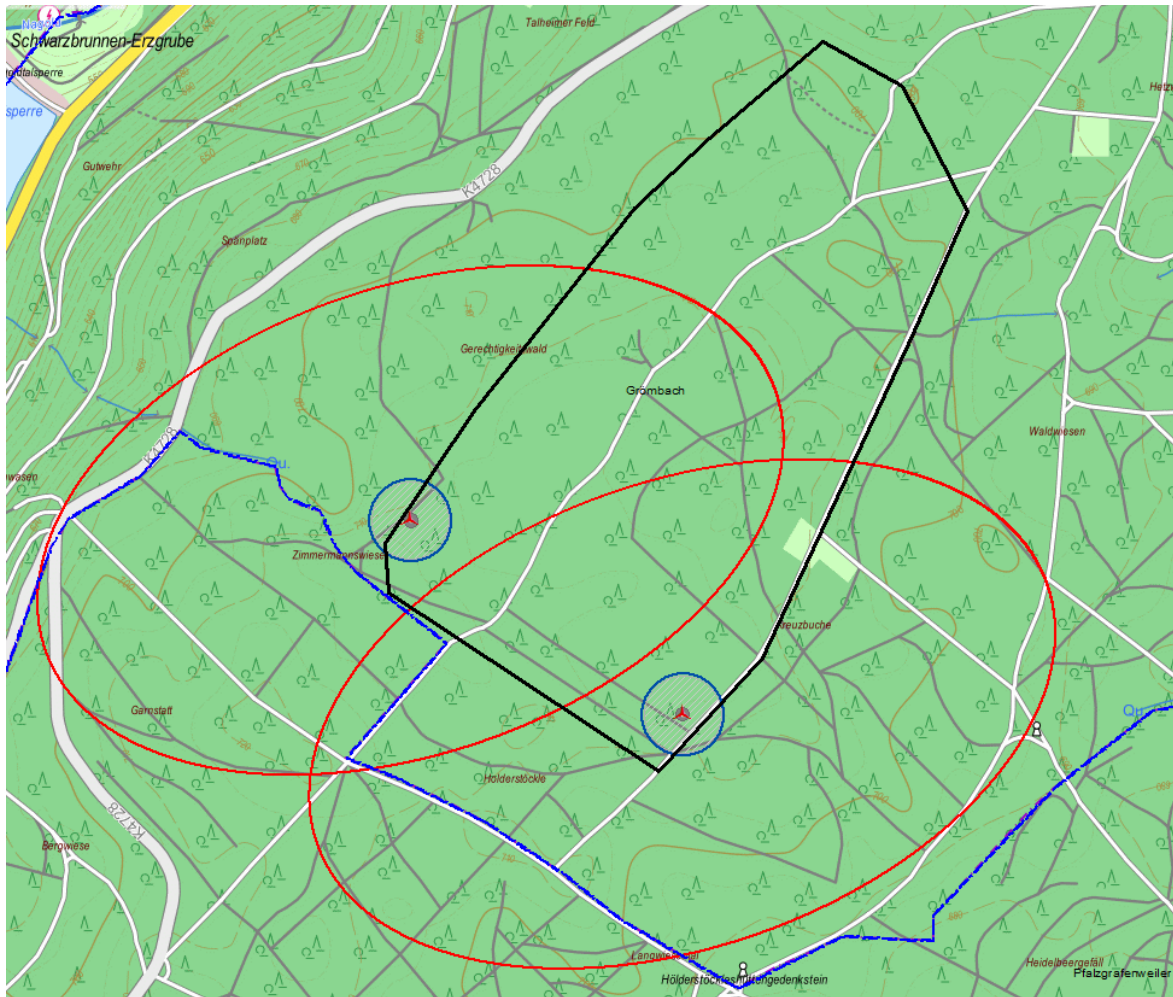


Bestandskräftiger  
Flächennutzungsplan aus dem Jahr  
2003 (Teilfortschreibung 2010) ->  
TVR Grömbach  
„Kreuzbuche/Brändlesteich“

Gemeindeverwaltungsverband  
Pfalzgrafenweiler

 Konzentrationsflächen 67,8 ha  
 Grenze Verwaltungsraum

# Windpark Grömbach



- Planung von 2 Windenergieanlagen (WEA)
- Waldstandort, daher besondere Anforderungen an Zuwegung und Erschließung sowie an das Genehmigungsverfahren (Waldumwandlung)



# 1. Vorstellung des Projekts

## Windpark Grömbach– Zuwegung



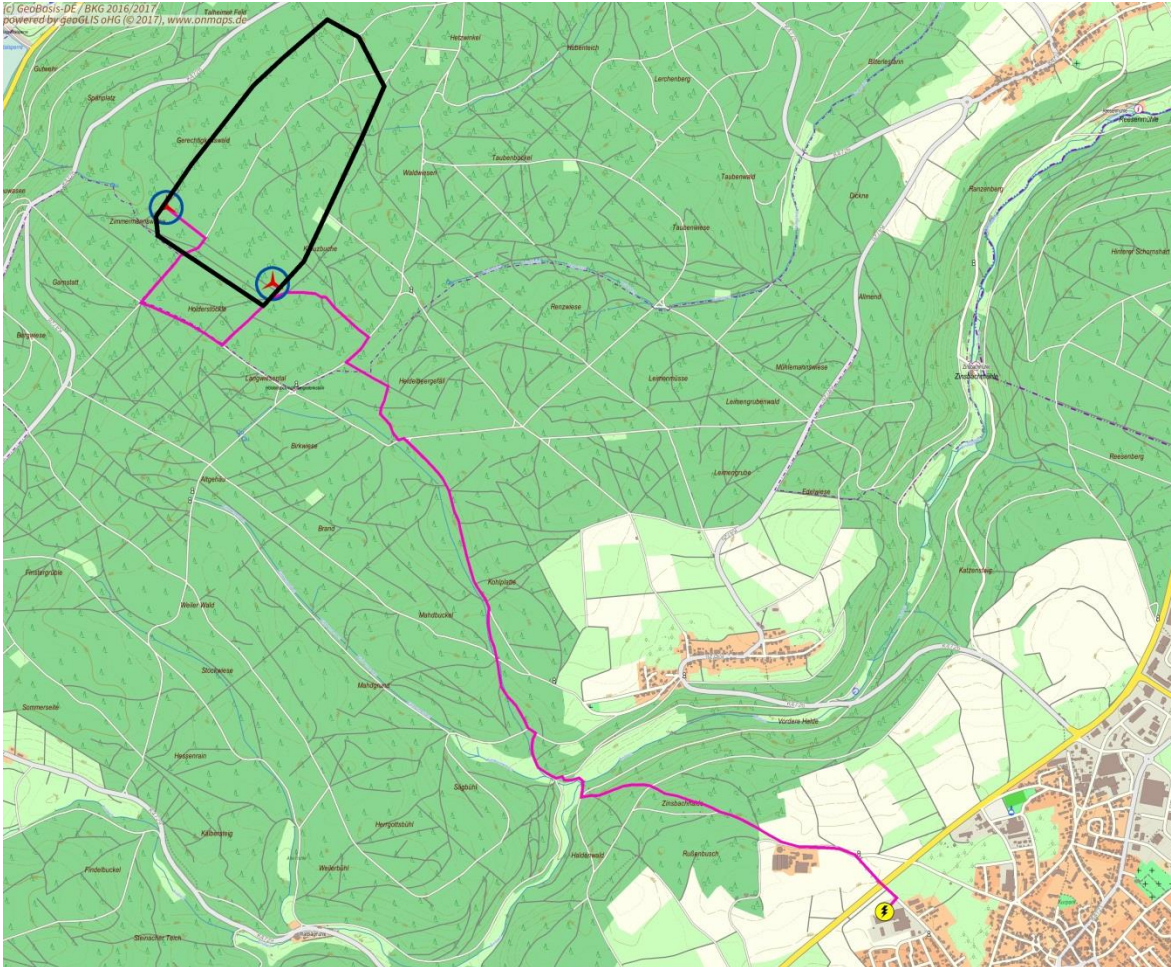
➤ Abfahrt AS Rottenburg

Genauer Verlauf wird durch eine Streckenstudie des Hersteller verifiziert.



# Windpark Grömbach– Anbindung an das öffentliche Stromnetz

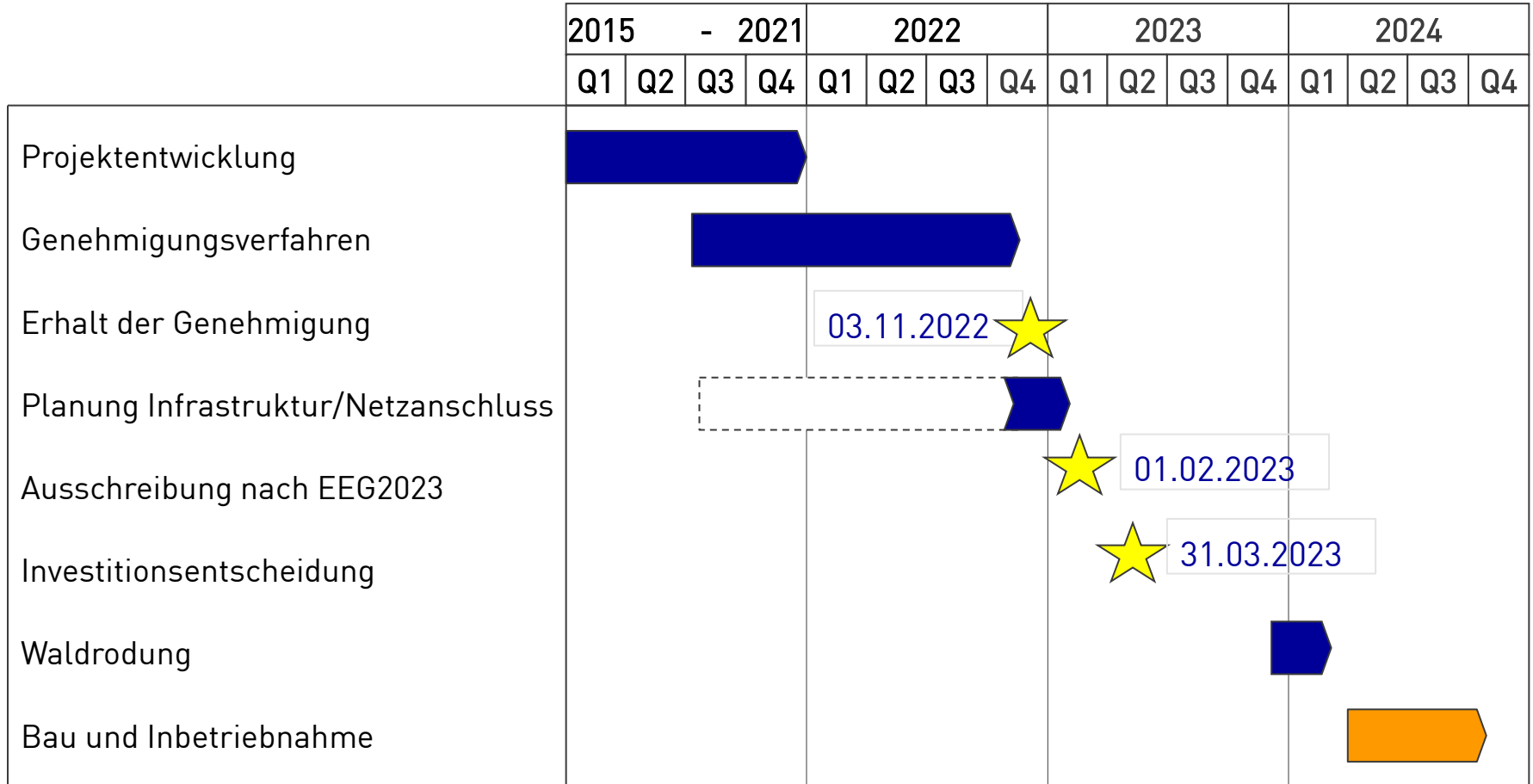
## Netzverknüpfungspunkt:



Die Netzanschlusszusage des zuständigen Verteilnetzbetreibers Netze BW liegt vor.

Die Anbindung des Windparks an das öffentliche Stromnetz erfolgt an einem Netzverknüpfungspunkt in unmittelbarer Nähe in Pfalzgrafenweiler  
⇒ Luftlinie ca. 4 km

# Projektzeitplan für den Windpark Grömbach





3. Weitere Informationen zum Projekt

## Homepage Windpark Grömbach



**Auf unserer Homepage zum Windpark Grömbach erhalten Sie aktuelle Informationen zum Projekt**

**[Windpark Grömbach: Projektdetails | EnBW](#)**

### Mitbürger finanzieren ihren Windpark direkt

Grundidee: Bürger können am wirtschaftlichen Erfolg eines Projektes teilhaben und unterstützen die EnBW beim weiteren Windkraftausbau.

- › Investition über ein Darlehen mit qualifiziertem Nachrang (EK-ähnliches Risiko)
- › Kleinteilige Beteiligung möglich
- › Vorab festgelegte Laufzeit und Verzinsung
- › Zusätzliche partiarische Verzinsungskomponente möglich
- › Bequeme und einfache Zeichnung via Online-Plattform: [buerbeteiligung.enbw.com](https://buerbeteiligung.enbw.com)
- › Umfangreiche Informationsbereitstellung im Vorfeld und während der Laufzeit



**Vielen Dank für Ihre Aufmerksamkeit!**



**EnBW Energie Baden-Württemberg AG**

Schelmenwasenstraße 15  
70567 Stuttgart

**Michael Volz**

Telefon 0721 63-12832  
[mailto: m.volz@enbw.com](mailto:m.volz@enbw.com)