

# „Spiel im Freien“ Stöckach-Edition



## Anleitung

Das Spiel funktioniert wie ein „Mensch ärgere dich nicht“-Spiel. Jede\*r von euch erhält vier Spielfiguren und stellt sie auf den Anfangskreis der gleichen Farbe. Reihum darf jede\*r Spieler\*in dreimal würfeln. Wer eine Sechs hat, darf die erste Figur auf das Startfeld stellen. Danach kann man noch einmal würfeln und um die gewürfelte Zahl vorrücken. Jene Spieler\*innen, die bei der ersten Runde keine Sechs haben, müssen dann wieder dreimal würfeln, bis die erwünschte Zahl erscheint. Im Spiel geht es darum, dass jede\*r von euch versucht, seine vier Spielfiguren als Erste\*r ins Ziel zu bringen und die Gegenspieler\*innen möglichst oft herauszuwerfen. Wer zuerst seine vier Figuren ins Ziel bringt, hat gewonnen.

## Besonderheit der Stöckach-Edition

In dieser Stöckach-Edition kommen jedoch Fragen hinzu, die ihr beantworten müsst, wenn ihr auf bestimmte Felder kommt – sogenannte Pausen-Felder. Diese Pausen-Felder sind grau eingefärbt und mit einem Fragezeichen gekennzeichnet. Wer auf solch einem Feld steht, kann nicht geschlagen werden. Damit ihr euch hier ausruhen dürft, müsst ihr aber eine Frage beantworten. Der\*die Spielleiter\*in sucht eine Frage aus der beigefügten Liste aus und liest sie vor. Aber keine Sorge: Jede\*r kann die Fragen beantworten! Wir wollen nämlich vor allem von euch wissen, was ihr am liebsten macht, wenn ihr draußen seid. Schön wäre es, wenn jede\*r Spieler\*in mindestens eine Frage beantwortet, am liebsten natürlich mehr! Wenn ein\*e Spieler\*in eine Frage schon mal beantwortet hat, soll er\*sie beschreiben/malen/vormachen, was er\*sie am zweit- oder drittliebsten auf dem Spielplatz macht.

Die Spielleitung hat die Aufgabe, genau zuzuhören, wenn Spieler\*innen eine Frage beantworten. Die Antworten trägt er\*sie in die beigefügte Vorlage ein. Lasst eure Antworten im Anschluss dem Team von „Der neue Stöckach“ als Scan oder Foto zukommen und schickt diese an:

[dialog@der-neue-stoekach.de](mailto:dialog@der-neue-stoekach.de)

Die Erkenntnisse fließen dann in die Ausgestaltung des Spielplatzes für das Quartier „Der neue Stöckach“ ein.

### Alter:

+ 6-12 Jahre

### Spieleranzahl:

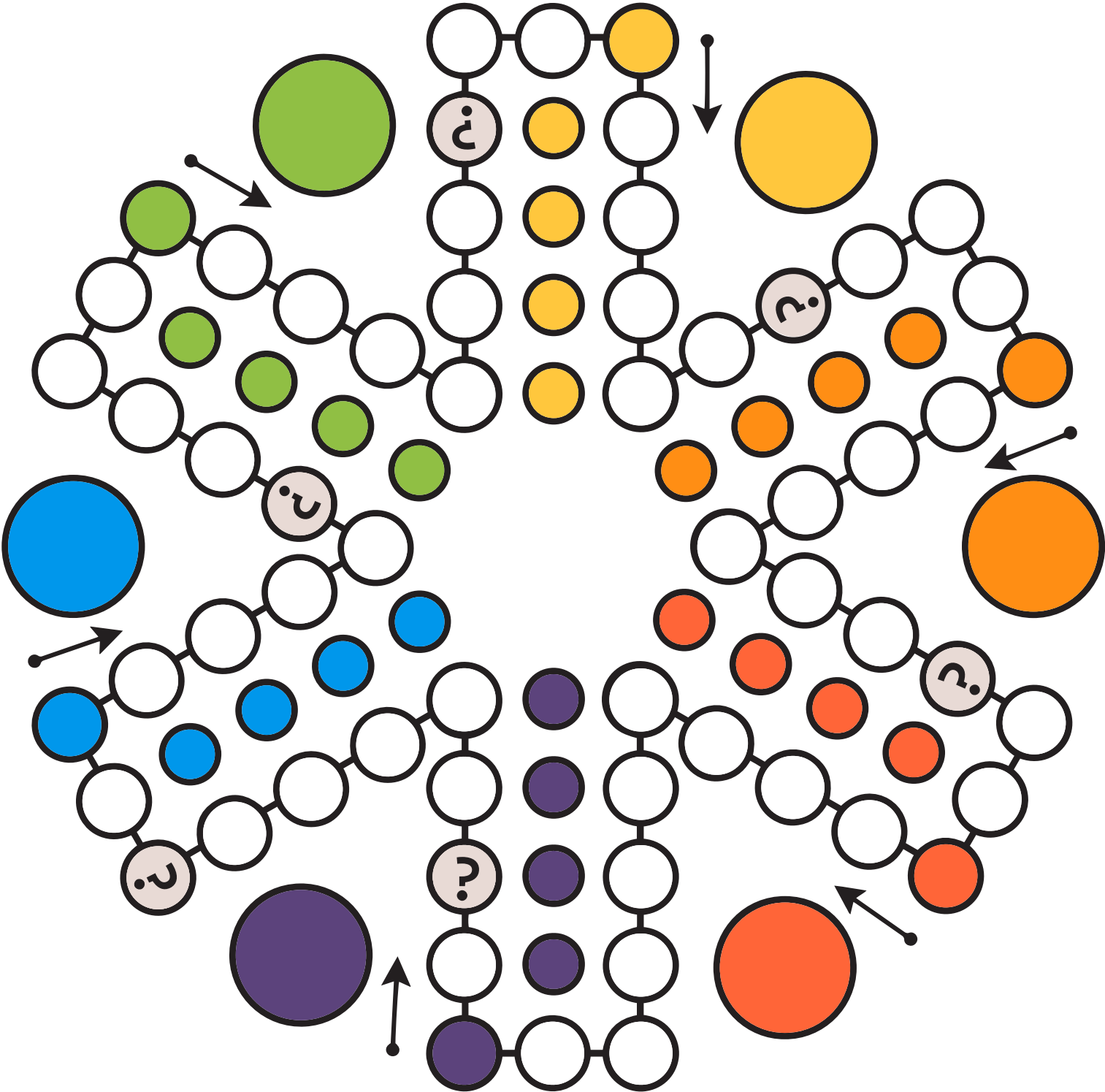
+ 2-6 Spieler\*innen

### Was ihr braucht:

- + 4 Spielfiguren je Spieler\*in
- + 1 Würfel
- + Spielplan (beigefügt)
- + Frageliste (beigefügt)
- + Charaktere (beigefügt)



# Spielbrett





# Charaktere

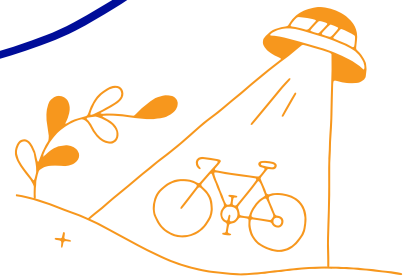
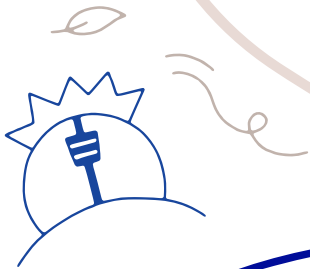


## Schwatzende Charlotte

Mich findest du immer bei meinen Freunden an einem gemütlichen Plätzchen. Wir quatschen über alles Mögliche, machen Witze und lachen zusammen.

## Fantasie Fiona

Ich tauche beim Spielen in meine eigene Welt ab und erlebe zusammen mit meinen Freunden die wildesten Abenteuer. Da wird ein Baumstamm mal zu einem Boot oder ein Stein zu einem Haustier. In der Fantasie ist alles möglich!



## Bau Ben

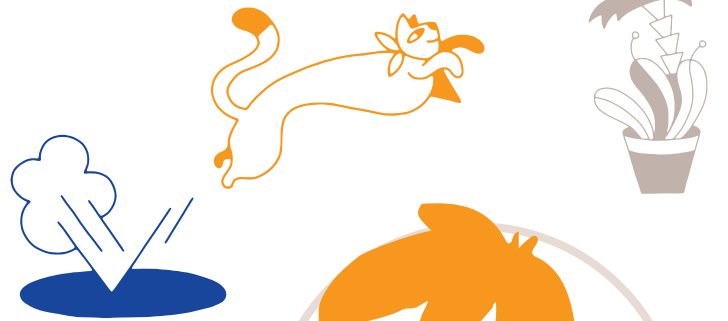
Ich mache gerne etwas mit meinen Händen, wenn ich draußen bin. Ich baue Hütten und kleine Kunstwerke aus allem Möglichen, was ich so finde.



# Charaktere

## Kletter Klara

Mir ist kein Baum zu hoch und kein Vorsprung zu wackelig. Ich mag es zu klettern, zu balancieren, zu springen oder mich irgendwie anders von Ort zu Ort zu bewegen.



## Rennender Robin

Ich flitze immer zusammen mit meinen Freunden draußen rum, spiele Fangen, Verstecken, Ball oder irgendetwas anderes in der Gruppe. Alleine still rumsitzen mag ich gar nicht.



## Entdecker Emil

Ich bin sehr neugierig und immer auf der Suche nach spannenden Sachen auf dem Spielplatz. Das kann ein Tier, eine Pflanze aber auch ein cooles Spielgerät sein.

