



Machen Sie sich bereit für Breitbandtechnik

Abgestimmt auf den flächendeckenden Breitbandausbau mit Glasfaserhausanschlüssen (FTTH) bieten wir Ihnen und Ihren Mitarbeiter*innen ein modulares Weiterbildungskonzept gemäß der VDE-0800 Leitlinien an, welches sich an der Wertschöpfungskette Glasfasertechnik in der Netzebene 3 orientiert.

Erfolgreiche Absolvent*innen des Basis- und der Vertiefungsmodule erhalten das IHK Zertifikat „Infrastrukturfachkraft für Glasfasernetztechnik“.

Basismodul

- Grundlagen der Glasfasertechnik

Vertiefungsmodule

- Ausbau von Glasfasernetzen
- Planung von Glasfasernetzen
- Betrieb von passiven Glasfasernetzen

Ihre Vorteile auf einen Blick

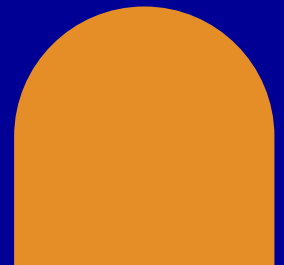
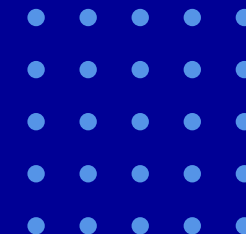
- Zertifizierte AuS-Ausbildungsstätte gemäß VDE/BG ETEM in Esslingen, Biberach und Ettlingen
- Weiterbildungsträger zertifiziert nach AZAV
- Anerkannte GW 15 Kursstätte des DVGW und rbv
- Durchgehendes Qualifizierungsmodell für Auszubildende, Monteur*innen, Meister*innen bis hin zu Ingenieur*innen und Quereinsteiger*innen
- Vollständiges Kursprogramm und einfache Online-Anmeldung unter www.trainings.netze-bw.de

Netztechnische Trainings

Weiterbilden. Weiterkommen.



Netze BW GmbH
Sparte Dienstleistungen
Netztechnische Trainings
Kurt-Schumacher-Str. 35 · 73728 Esslingen
Telefon +49 711 289-52100
netztechnische-trainings@netze-bw.de
www.netze-bw.de/trainings



Laden Sie Ihren Wissensakku

Netzausbau und -betrieb, Elektromobilität, Breitbandausbau, Digitalisierung: Machen Sie Ihre Mitarbeiter*innen fit für die anspruchsvolle Zukunft. Mit unseren Angeboten, die speziell auf Netzbetreiber und Dienstleister zugeschnitten sind.



Unsere Kernkompetenzen umfassen die Sparten Strom, Gas, Wasser und Glasfasertechnik. Im Rahmen der Berufsausbildung sowie zur Weiterqualifikation von Jungmonteur*innen, Berufserfahrenen und Quereinsteiger*innen haben wir zielgruppenspezifische Kurse im Programm. So bauen wir schrittweise umfassendes Fach-Know-how auf – bis hin zu Meisterkursen und zum Masterstudiengang Netztechnik und Netzbetrieb.

In modernen Weiterbildungsräumen an den Standorten Esslingen, Biberach und Ettlingen wird Wissen praxisnah vermittelt. Speziell konzipierte Trainingsanlagen im Innen- und Außenbereich ermöglichen realitätsgetreue technische Trainings – als perfekte Vorbereitung für den Einsatz im „echten Leben“.



Das Aus- und Weiterbildungszentrum in Esslingen bietet auf 6.300 m² Platz für täglich 250 Auszubildende und bis zu 200 Trainingsteilnehmer*innen.

Nutzen Sie ein umfassendes Angebot



Lehrgänge Strom

- Netzfachkraft Strom (IHK)
- Geprüfter Industriemeister Netz (IHK)
- Zertifizierter Netzingenieur Strom (DVGW)
- Elektrofachkraft Netz (IHK)
- Elektrofachkraft für festgelegte Tätigkeiten (EVU)
- Master Netztechnik und Netzbetrieb (M.Eng.)

Trainings Strom

- Montagefertigkeiten Kabel und Freileitung
- Arbeiten unter Spannung
- Retten vom Mast und Dach
- Schalthandlungen
- Jahresunterweisungen

Neben den Lehrgängen und Trainings bieten wir die individuelle Trainingskonzeption nach Ihren Bedürfnissen an.



Lehrgänge Gas/Wasser

- Netzfachkraft Gas/Wasser (IHK)
- Geprüfter Industriemeister Netz Gas/Wasser (IHK)
- Zertifizierter Netzingenieur Gas/Wasser (DVGW)
- Master Netztechnik und Netzbetrieb (M.Eng.)

Trainings Gas/Wasser

- Gasleckortung
- Druckprüfung Gas/Wasser
- Rohrgrabenmontage
- Nachumhüllen – Schulung nach DVGW Arbeitsblatt GW 15
- Hausanschlusstechnik
- Reparaturtechnik
- Betriebsführungen im Gas- und Wassernetz

Durchgehendes Qualifizierungsmodell für Ausbildung und Netztechnische Trainings für die Sparten Gas und Wasser – entwickelt in Kooperation mit dem DVGW und dem Rohrleitungsbauverband rbv.