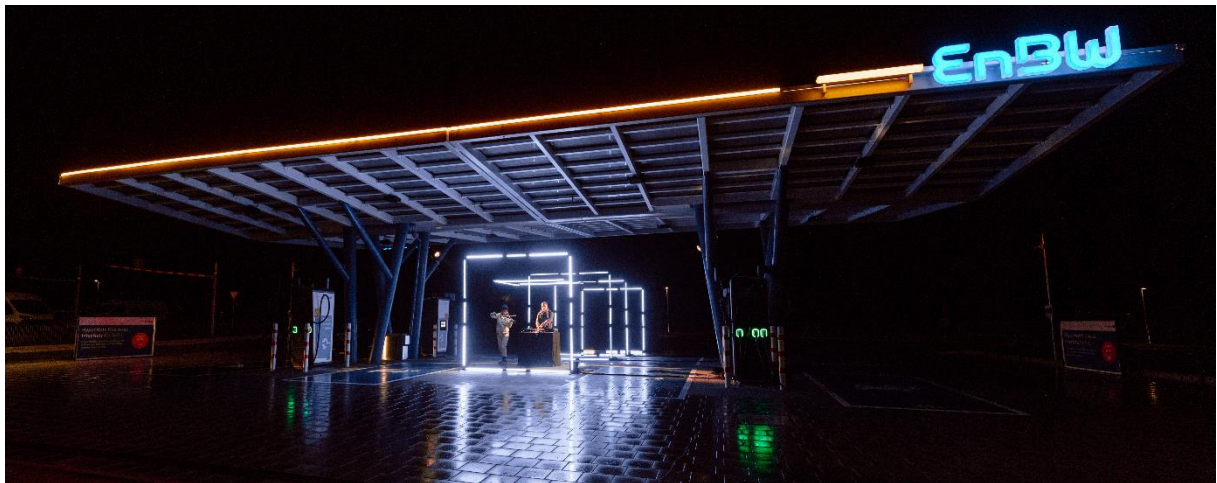


Januar 2021

## Factsheet >

# PLACES x EnBW live vom Ladepark Rutesheim

Kooperation E-Mobilitäts-Elektrobeat „Electric Currents“



Elektronische Musik und E-Mobilität passen perfekt zusammen! Um das zu zeigen, orchestriert EnBW gemeinsam mit dem Projekt-Duo „PLACES - A Musical Journey“ einen E-Mobilitäts-Elektrobeat mit Geräuschen, die nicht nur E-Mob-Fahrer\*innen im Alltag begegnen. So wird der Sound vom EnBW HyperNetz, dem größten Schnellladenetz in Deutschland, erlebbar. Der E-Mobilitäts-Elektrobeat „Electric Currents“ feiert seine Premiere im EnBW-Schnellladepark Rutesheim, eine dynamische Lichtshow und die musikalische Unterstützung einer E-Violinistin setzen die Performance eindrucksvoll in Szene. All das wird in einem Facebook-Live-Stream am 1. Februar zu sehen sein.

Hintergrund der Kooperation und Details zum E-Mob-Beat:

- > Elektromobilität ist zwar angenehm leise, weist aber ein breites Spektrum an Geräuschen auf. Aus diesen mischt Philipp Wolf einen Elektrobeat, der Elektromobilität von der Ladestation auf Spotify bringt.
- > Ankommen, einstecken, aufladen, elektrisch Fahren: das sind die Sounds, die sich in den „Electric Currents“ wiederfinden.

Januar 2021

- Musikalische Details:
  - Die von Störgeräuschen bereinigten und komprimierten Sounds dienen als Grundlage für die „Electric Currents“. Etwas mehr als zehn der Field Recordings wurden, teilweise auch in abstrahierter Form, verwendet. Beispielsweise sind das elektrische Surren und das Geräusch des Entladens der Trafos im Bass und perkussiven Elementen zu finden.
  - Eine E-Violine untermalt den Beat emotional.
  - Die Produktion dauerte von den ersten Aufnahmen bis zum fertigen Mixing und Mastering mit Logic Pro vier Wochen.
  - Für den Live-Stream verwendete Philipp Wolf einen DJM-900NXS2 sowie zwei CDJ-2000 NXS2 von Pioneer als DJ Set.
- Mit der Aktion unterstreicht die EnBW ihr regelmäßiges Engagement für Kunst und Kultur.

Über das Format „PLACES“:

- Das Format „PLACES - A Musical Journey“ ist ein einzigartiges Live-Stream-Konzept mit außergewöhnlichen Locations und dem impulsiven Sound, das von Philipp Wolf und Marko Roth entwickelt wurde.
- Philipp Wolf ist ein erfolgreicher DJ und Produzent aus Frankfurt, seine Musik lässt sich zwischen Techno und Deep House einordnen.
- Der Award-prämierte Producer und Director Marko Roth legt seinen Fokus auf Werbefilme und Inszenierungen.

Der Flagship-Ladepark in Rutesheim als eindrucksvolle Kulisse

- Anfang 2021 werden die „Electric Currents“ in Form eines Live-Streams vorgestellt.
- Als Location dient der EnBW-Schnellladepark in Rutesheim, der an der gleichnamigen Autobahnausfahrt an der A8 liegt.
- Der Ladepark verfügt über vier HPC-Ladestationen, die im E-Mobilitäts-Elektrobeat „Electric Currents“ hörbar gemacht werden.

#### **Ansprechpartner**

Helen Schneider

Sebastian Bauer

Telefon: 0171309 30 20

Telefon: 016098257848

E-Mail: [helen.schneider@enbw.com](mailto:helen.schneider@enbw.com)

E-Mail: [se.bauer@enbw.com](mailto:se.bauer@enbw.com)