

SBTi-testierte CO₂-Reduktionsziele der EnBW

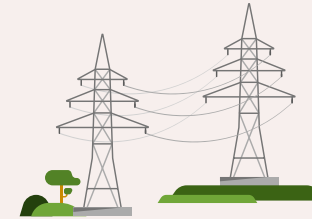
Die Reduktionsziele der EnBW stehen im Einklang mit dem Pariser Klimaschutzabkommen und dem 1,5-Grad-Ziel.

EnBW plant, in den Emissionskategorien 1 und 2, sogenannte Scopes, bis zum Jahr 2035 klimaneutral zu werden. Verbleibende Restemissionen werden über anerkannte CO₂-Kompensationsprojekte neutralisiert.



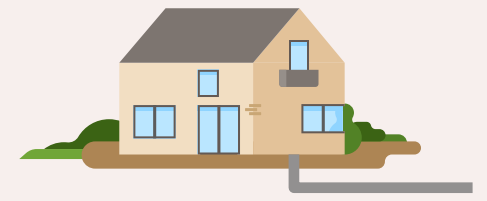
Scope 1

Direkte Emissionen der eigenen Kraftwerke zur Strom- und Wärmeerzeugung



Scope 2

Indirekte Emissionen, aus der Energieverteilung in den Netzen der Tochtergesellschaften (Verluststrom)



Scope 3

Indirekte Emissionen insbesondere durch Gasbeschaffung und -verbrennung bei Endkund*innen

2035

Reduktion der absoluten Emissionen um

83%

(ggü. Basisjahr 2018)

2035

Reduktion absoluter Emissionen aus Gasgeschäft um

43%

(ggü. Basisjahr 2018)



SCIENCE
BASED
TARGETS

DRIVING AMBITIOUS CORPORATE CLIMATE ACTION