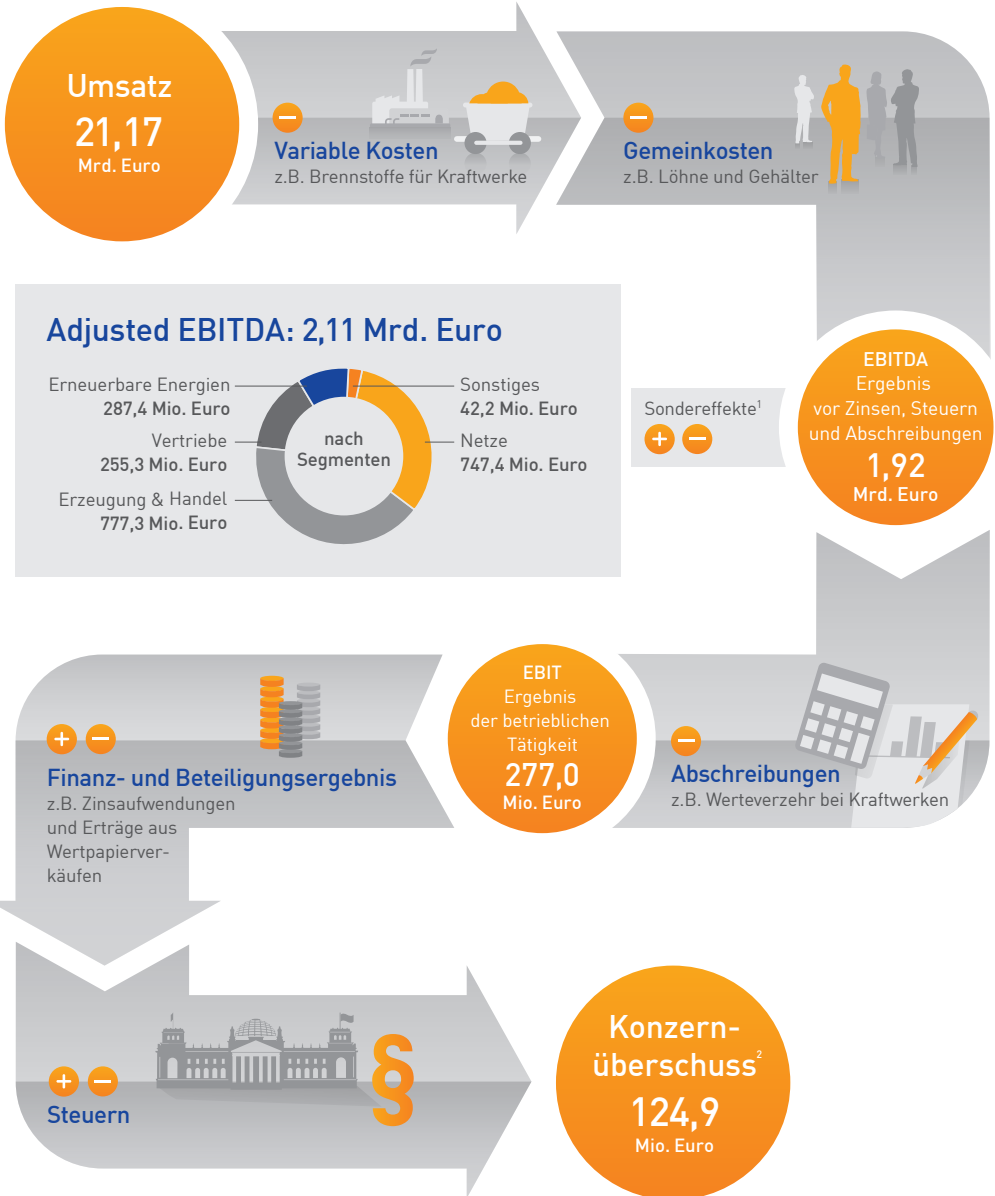


# Vom Umsatz zum Konzernüberschuss >



<sup>1</sup> Das EBITDA wird um **Sondereffekte** – also Aufwendungen und Erträge, die einen einmaligen bzw. seltenen Charakter haben – bereinigt. Das daraus resultierende adjusted EBITDA ist die wichtigste interne Ergebniskennzahl und Indikator für die nachhaltige Ertragskraft unserer laufenden Geschäftstätigkeit.

<sup>2</sup> **Konzernüberschuss:** Bezogen auf das auf die Aktionäre der EnBW AG entfallende Ergebnis.